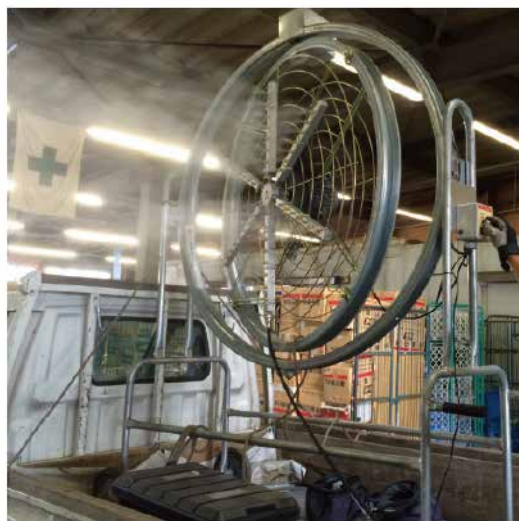




Detail 詳細

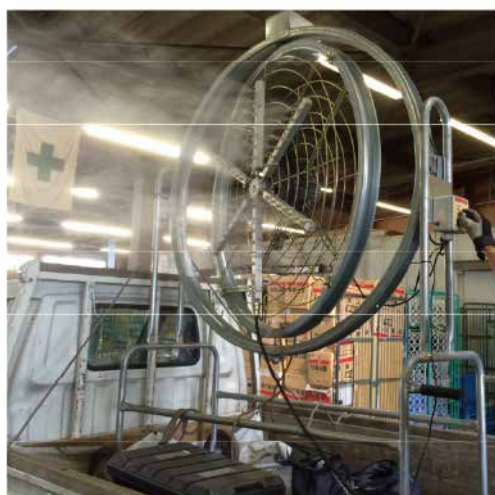
- ・ファン型に比べて容量が大きいためミストを遠くまで飛ばすことができ、ミストエリアを広げて熱中症対策を行います。
- ・イベント会場や野外集会、遊園地などで熱中症対策を行います。
- ・建物の解体工事や土木工事、車両の出入りにともない出てくる粉塵、そして倉庫内での粉塵飛散防止をします。



Spec 仕様

区分		備考
寸法	L1,000×W1,240×H1,590mm	Fan 迄
重量	ファン本体 580kg ポンプ 80kg	
ノズル (数量)	42 個	
噴射量	5L/分	ノズル 1 個= 120mL/分
電源	3 相 200V	
周波数	50Hz/60Hz	共用
出力	ファン 5.5kW ポンプ 2.2kW	
上下首振り角度	最大 60°	
給水方法	水道直結	
飛散距離	60m	送風口から無風状態

お問い合わせ



この商品のご注文・お問い合わせに関しては下のボタンからお問い合わせ下さい。

お問い合わせ